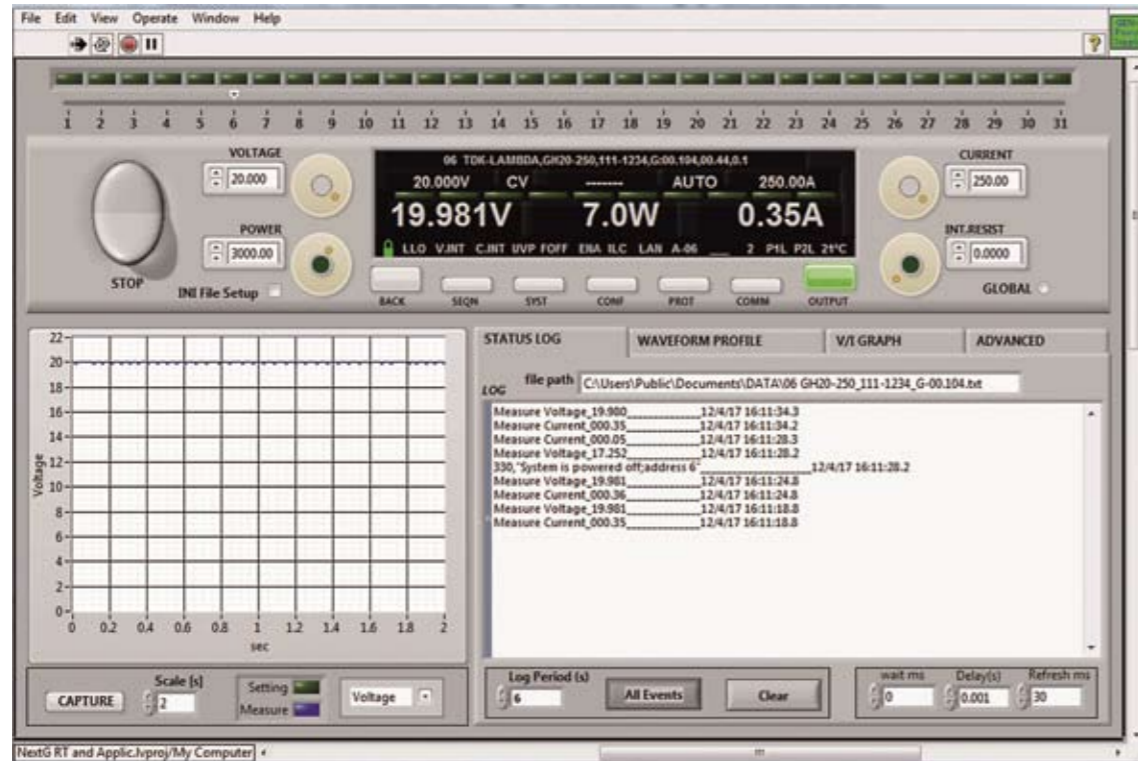


ソフトウェア無償提供 **GENESYS™** Graphical User Interface

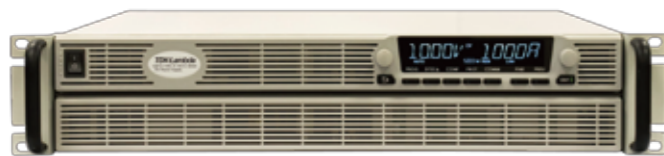
バーチャル・フロントパネル(添付ソフト)により、以下の機能が有効になります。



1. 最大 31 台までの制御とモニター
2. エラー、イベント、リカバリを含むデータロギング
3. リアルタイムグラフ表示と任意波形作成の保存 / 読込
4. ソーラーアレイモード
パラメータを入力することで太陽電池のシミュレーション
5. レジスタ・ビュー
動作ステータス、フォルト、イベント・ステータス、ENABLE および INTERLOCK 信号
6. リモート通信状態の表示: LOC、REM、LLO
7. プログラム信号 1、2 の設定

2018年秋以降販売予定 スケーラブル並列

10kW、15kWを1ユニットとして提供



GSP 10kW in 2U



GSP 15kW in 3U

- ※1. このカタログの内容は改良のために予告なく仕様・デザインを変更することがありますのでご了承ください。製品のご使用前には、各製品のカタログ・取扱説明書を必ずお読みください。正確には、納入仕様書をご請求いただき、内容をご確認ください。
- ※2. 掲載されている社名、製品名、サービスマーク等は、日本およびその他の国における TDK 株式会社、TDK ラムダ株式会社またはその子会社の商標または登録商標です。なお、本文中では、一部を除き、®とTMは明記していません。
- ※3. TDK コーポレートマークは TDK 株式会社の商標または登録商標です。



TDKラムダ株式会社

〒108-0023 東京都港区芝浦3-9-1

<https://www.tdk-lambda.co.jp/ja/>

■お問い合わせ・ご用命は当社までどうぞ

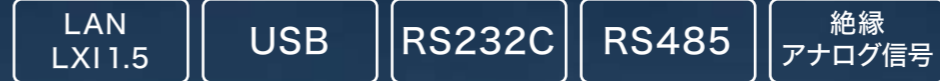
仕様等、技術的なお問い合わせ 受付時間 9:00~17:00(土日祝日を除く)

0120-507039 FAX:0120-178090

GENESYS+_FL_1805J

1Uラックマウントタイプ CVCC直流可変電源 **GENESYS™**

標準搭載インターフェース



TDK-Lambda

LAN(LXI 1.5)標準対応

1Uサイズで5kW 質量7.5kg!

定電力制御モード対応



ラックの取り付けピッチは、JIS、EIA 両規格に対応しています。

豊富なインターフェースに対応

- ・LAN・USB・RS232C/485 標準搭載、アナログ信号は絶縁型
- ・GPIB、Anybus オプションによる各種フィールドバスも対応予定

ワールドワイド対応の安全設計

- ・UL60950-1、CSA22.2No.60950-1、IEC60950-1、EN60950-1
- ・無償保証期間5年

アドバンスド並列運転

- ・パラレルバスケーブルの接続のみで容易に並列運転の設定が可能
- ・10kW、15kWを1ユニットとしたスケーラブル並列モデルもラインナップ予定

業界最小サイズ(5kW電源)

- ・19インチラックに取付け可能で1Uサイズ

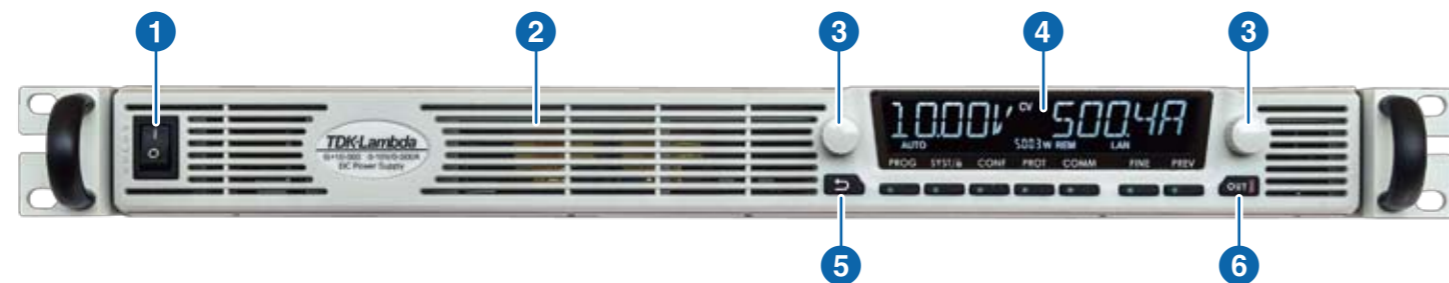
各種機能搭載

- ・CPモード搭載(定電力制御)
- ・メモリ機能搭載
- ・スルーレート機能搭載
- ・負荷と周囲温度に応じたファン回転コントロール



※CVCC 直流可変電源: 定電圧・定電流直流可変電源 (CV: Constant Voltage、CC: Constant Current)

前面パネル外観



① AC パワースイッチ

AC入力電圧のON/OFFを行います。

② エアインテーク

前面吸気・背面排気です。上下側面に排気口がないため、積み重ねが可能です。

③ 電圧・電流設定ツマミ

押ボタン付き設定ツマミです。ツマミにはクリック機能が搭載されているので、微細調整が可能です。押ボタンはメニュー設定に使用します。

④ 16 セグメント液晶表示ディスプレイ

広視野角 / 高コントラスト仕様。

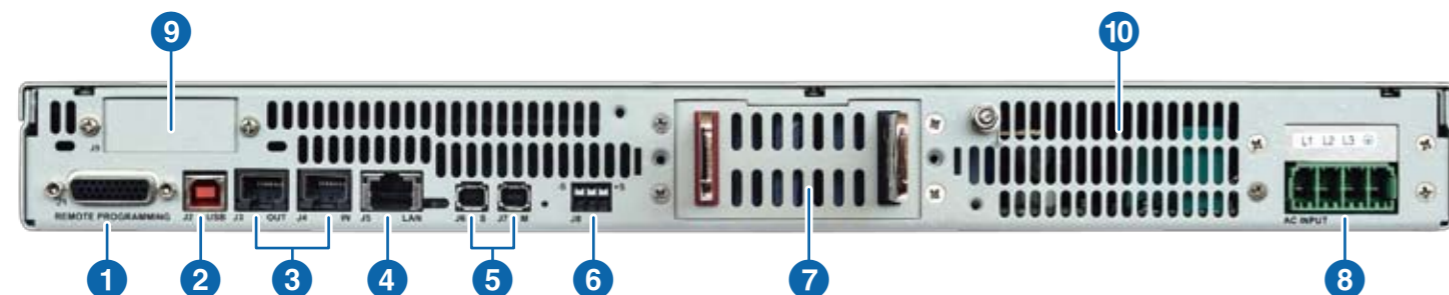
⑤ 機能別 LED 内蔵ボタン

設定中の動作モードに LED が点灯します。

⑥ 出力 ON/OFF ボタン

出力 ON 時に緑色 LED が点灯します。

背面パネル外観



① 絶縁アナログコントロール / モニタリング端子

コネクタ形状は DB26HD です。

② USB コネクタ

③ リモート IN/OUT 端子

RS232C/RS485 ポートです。コネクタ形状は RJ45 です。複数台用いて、RS485 シリアル通信バスが構成可能です。

④ LAN コネクタ

⑤ 並列運転用コネクタ (IN/OUT)

パラレルバスケーブルの接続だけで、自動的に並列運転の設定がなされます。

⑥ リモートセンシング端子

電圧補正用のリモートセンシング端子です。未使用時はローカルセンシングになります。

⑦ DC 出力

100V 以下はバスバー (上記写真)
150V ~ 600V は取外し可能なコネクタ

⑧ AC 入力端子

取外し可能なコネクタ。
クランプケージ仕様のねじ接続方式。

⑨ オプション挿入用スロット

⑩ 排気口

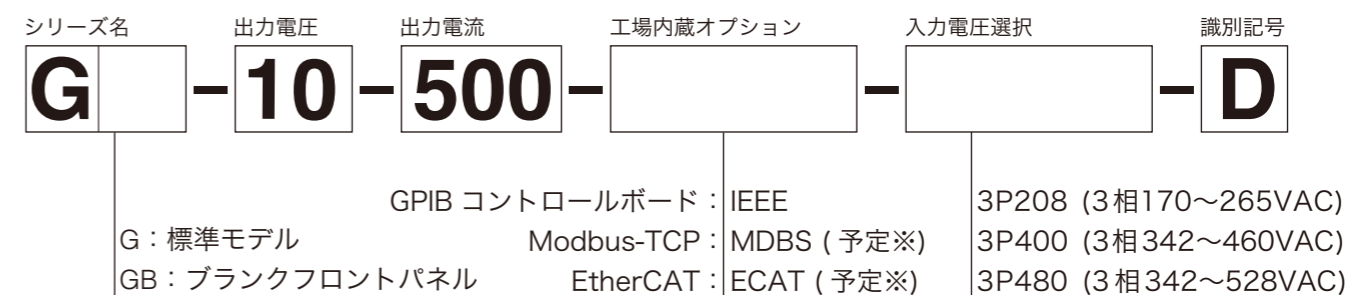
前面吸気・背面排気です。
上下側面に排気口がないため、積み重ねが可能です。

ブランクフロントパネル(オプション)



フロントパネルのディスプレイやボタンが不要で、リモートインターフェースのみが必要な際にお使い頂けます。ディスプレイ・フロントパネル操作を除く標準機能があるため、リアパネルのコネクタ (LAN、USB、RS232C/RS485、絶縁アナログ信号) で制御できます。

型式呼称方法



概略仕様

		※秋以降リリース予定									
		G10-500	G20-250	G30-170	G40-125	G60-85	G80-65	G100-50	G150-34	G300-17	G600-8.5
出力	定格電圧	10V	20V	30V	40V	60V	80V	100V	150V	300V	600V
	定格電流	500A(*)	250A	170A	125A	85A	65A	50A	34A	17A	8.5A
	定格電力	5000W	5000W	5100W	5000W	5100W	5200W	5000W	5100W	5100W	5100W
入力	電圧 / 周波数	3相 200V モデル: 170~265Vac, 47-63Hz 3相 400V モデル: 342~460Vac, 47-63Hz 3相 480V モデル: 342~528Vac, 47-63Hz									
	突入電流	3相 200V モデル: 17.5A@200Vac 3相 400V モデル: 9.2A@380Vac 3相 480V モデル: 9.2A@380Vac									
力率 (typ)		0.94@200/380Vac, 定格出力電力時									
効率		90%	91%	91%	91%	91%	91%	91%	91%	92%	93%
入力サージ電流		50A 以下									
CV モード	リップルノイズ (20MHz)	75mV	75mV	75mV	75mV	75mV	80mV	90mV	120mV	200mV	480mV
	リップルノイズ (5~1MHz: 実効値)	8mV	10mV	12mV	12mV	12mV	15mV	15mV	20mV	60mV	100mV
	最大負荷変動	定格出力電圧の 0.01%+5mV									
	立ち上り速度	30ms	30ms	30ms	30ms	50ms	50ms	50ms	50ms	50ms	100ms
CC モード	リップルノイズ (5~1MHz: 実効値)	700mA	300mA	150mA	75mA	50mA	35mA	23mA	23mA	7.5mA	4mA
	最大負荷変動	定格出力電流の 0.08%									
直列・並列運転		直列接続: 2台まで、並列接続: 4台まで (いずれも同機種に限る)									
保護機能		OVP (過電圧保護)、UVP (出力電圧低下保護)、UVL (出力電圧設定の下限值設定)、過熱保護 フォルトバック保護 (動作モードの推移時に設定可能: CV/CC/CP)									
動作周囲温度		0~50°C									
質量		7.5kg 以下									
寸法		W: 423mm, H: 43.6mm, D: 441.5mm									

(*)40°C以上で 5A/1°Cディレーティングあり

個別販売品

型式	仕様
GEN/RJ45	(標準添付品) RS485 用シリアルリンクケーブル (RJ45 コネクタ、シールド付き、長さ 50cm)
GEN/232-9	RS232C 用 接続ケーブル (DB9 メス 9 ピンコネクタ、シールド付き、長さ 2m)
GEN/485-9	RS485 用 接続ケーブル (DB9 メス 9 ピンコネクタ、シールド付き、長さ 2m)
G/P	並列運転用のパラレルバスケーブル (シールド付き、長さ 11cm)
G/M	英語版取扱説明書 (冊子) ※日本語版 PDF は Web サイト掲載予定
G-AFK	標準モデル用 前面パネル防塵フィルター
GB-AFK	ブランクフロントパネル・モデル用 前面パネル防塵フィルター